

Perspektyvinio dviračių tako vieta

SANITARINĖ APSAUGOS ZONA 50M
Sanitarinių apsaugos zonų ribų nustatymo ir režimo taisyklės, priedas, 25.3

1
8801
K 15
0.55 | 0.80

*Sudarytas
yra ir etapatras
Klaipėdos ir RUV
Ekonominis
2008.10.23*

ŽEMĖS SKLYPAS ŠILUTĖS PL.48
/Prekybos, paslaugų ir pramonės objektų teritorijai/
Sklypo detalusis planas patvirtintas Klaipėdos savivaldybės administracijos direktoriaus 2007-07-19 įsakymu Nr. AD1-1668

DETALIOJO PLANO SPRENDINIAI

1. Nustatomi žemės sklypo Nr.1 (Šilutės pl.46a) sklypo naudojimo ir tvarkymo režimo reikalavimai: pagrindinė tikslinė žemės naudojimo paskirtis- kita, naudojimo būdas- komercinės paskirties objektų teritorijos, indeksas K.

SKLYPO NR.1 PRIVALOMIEJI TERITORIJOS TVARKYMO REŽIMO REIKALAVIMAI:

- Sklypo plotas – 8801m²
 - Leistinas pastatų aukštis – 15m
 - Užstatymo tankumas – 0.55
 - Užstatymo intensyvumas – 0.80
 - Nustatoma statybos riba
 - Nustatoma jvažiavimų žemės sklypą vietos
 - Nustatomi servitutai:
- a. Teisė aptarnauti požemines ir antžemines komunikacijas (tarnaujantis daiktas), servituto kodas 207.
b. Teisė tiesti požemines ir antžemines komunikacijas (tarnaujantis daiktas), servituto kodas 206.

TERITORIJOS TVARKYMO REŽIMO PAPILDOMI REIKALAVIMAI:

- Teritorijos (žemės sklypo) apželdinimas (sklypo ar teritorijos dalis procentais, kuri turi būti apželdinta): Komercinės paskirties objektų teritorijos - 8-15%
- Sklypo savininko lėšomis įrengiama eismo lėėjimo juosta Šilutės plente iki jvažiavimo į sklypą ir dviračių takas palei Šilutės plentą nuo jvažiavimo į žemės sklypą iki sankryžos su Debrecono gatve.

2. Remiantis Sanitarinių apsaugos zonų ribų nustatymo ir režimo taisyklėmis nustatoma Sanitarinė apsaugos zona (SAZ) planuojamai teritorijai: 50m.

PLANUOJAMOS TERITORIJOS NAUDOJIMO KONCEPCIJA

Planuojamoje teritorijoje planuojama automobilių prekybos ir jų aptarnavimo centro statyba. Eksploatacijos laikas neterminuotas.

Komplekse:

- Autosalonas
- 5 postų automobilių aptarnavimas
- auto plovykla
- kavine lankytojams 16v.
- dirbantiųjų- apie 30 žmonių
- Įrengiamos automobilių stovėjimo vietos: 79 vietos sklype ir 42 vietos už sklypo ribos

Skaičiuojamasis automobilių stovėjimo vietų poreikis: 27 vietos aptarnavimui, 18 vietų prekybai. Viso 45 vietos

SUDERINTA:

Planavimo organizatorius:
UAB "Klasera"
Generalinis direktorius Vladas Pleskovas

(Parašas, Data)

SUDERINTA
Žemėtvarkos ir teritorijų plėtros
skyriaus viršininkė
Raimonda Gruzienė
2008 m. 04 mėn. 29 d.

PRITARTA
Architektūros ir miesto planavimo
skyriaus vedėjas
Almantas Miroška
2008 m. 04 mėn. 28 d.

PATVIRTINTA
Klaipėdos miesto savivaldybės tarybos
2008 m. _____ mėn. ____ d.
sprendimu Nr. T2-

SUTARTINIAI ŽENKLAI

- DETALIOJO PLANO GALIOJAMO RIBA
- TERITORIJOS TVARKYMO RIBA
- STATYBOS LINIJA
- GAUMOS UŽSTATYMO ZONOS ORIENTACINĖ STATYBOS RIBA
- PROJEKTOJAMŲ ŽEMĖS SKLYPŲ RIBOS
- ESAMŲ SKLYPŲ RIBOS
- NAUKĖNAMOS ESAMŲ SKLYPŲ RIBOS
- SKLYPO ŠILUTĖS PL. 48 DETALIOJO PLANU SU PROJEKTOJAMŲ SKLYPŲ RIBOS
- APSAUGOS - SANITARINĖ ZONŲ RIBOS
- IVĄŽIAVIMAS - IŠVĄŽIAVIMAS, EISMO KEITYTIS
- K** KOMERCINĖS PASKIRTIES OBJEKTŲ TERITORIJOS
- SERVITUTO ĮRENGIMŲ TINKLŲ APSAUGOS ZONOS
- AUTOMOBILIŲ STOVĖJIMO VIETOS
- ORIENTACINĖS PROJEKTOJAMŲ PASTATŲ VIETOS
- PROJEKTOJAMŲ ANEKDOTŲ SU PROJEKTOJAMŲ PASTATŲ TASA
- PROJEKTOJAMŲ ANEKDOTŲ SU PROJEKTOJAMŲ DVIRAČIŲ TAKAI
- APŽELDINIMO REIKALAVIMAI
- GAUSIŲ TĖRTOJAMŲ
- KOORDINAVIMO SKLYPO RIBŲ SKYPIŲ TIKSLINĖS
- ESAMŲ STATYBŲ
- PARAŠAS: *Marijus Mockus*
- GRĮŠIANČIŲ STATYBŲ
- PROJEKTOJAMŲ MEDIJŲ
- SKLYPO NUMERIS
- SKLYPO PLOTAS M²
- 1
1234
- PRIVALOMIEJI TERITORIJOS TVARKYMO REŽIMO REIKALAVIMAI:
1- TERITORIJOS NAUKĖNAMOS RIBOS, AR POREIKIS
2- PASTATŲ AUKŠTIS (m)
3- UŽSTATYMO TANKUMAS (%)
4- UŽSTATYMO INTENSIVUMAS (%)

Detaliojo plano teritorijos tvarkymo režimo pagrindinių sprendinių aprašomoji lentelė

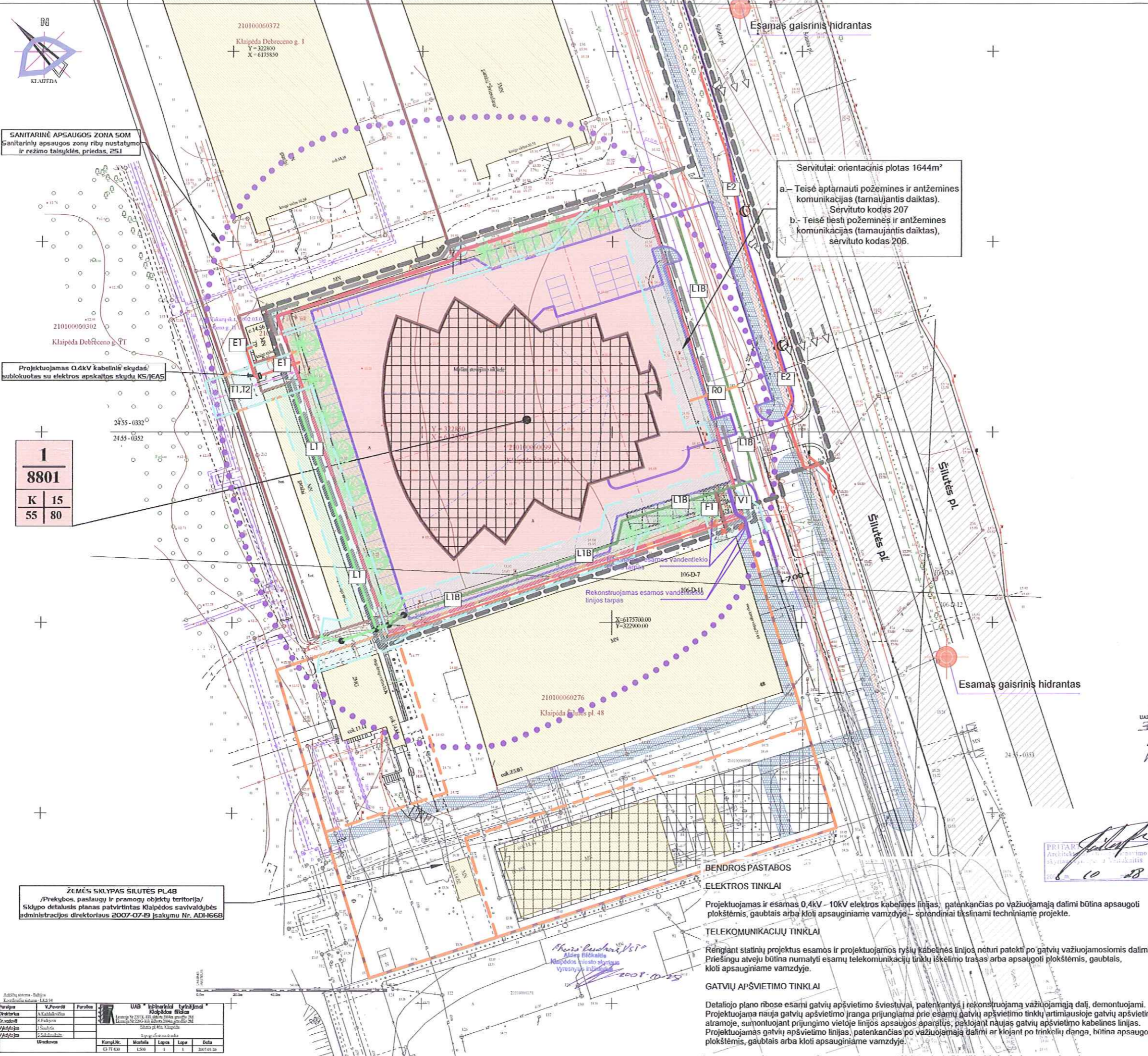
Sklypo (jo dalies) Nr.	Sklypo (jo dalies) kampų pažymėjimas plane	Sklypo (jo dalies) kampų koordinatės		Sklypo (jo dalies) plotas m ²	Privalomieji reikalavimai				Kiti reikalavimai			
		X	Y		Žemės sklypo naudojimo būdas (pobūdis)	Statinių aukštų skaičius (nuo-iki)	Užstatymo tankis	Užstatymo intensyvumas	Statinio aukščio atitodė m	Statinio aukštis nuo žemės paviršiaus m	Statinio aukštis iki kamizmo m	Papildomų veiklos aprašymai, servitūtų trumpas aprašymas
1		6175697.36	322841.06	8801	K	2	0.55	0.8	31	15	-	Servitutai a. - Teisė aptarnauti požemines ir antžemines komunikacijas (tarnaujantis daiktas). Servituto kodas 207 b. - Teisė tiesti požemines ir antžemines komunikacijas (tarnaujantis daiktas), servituto kodas 206. Sklypo savininko lėšomis įrengiama eismo lėėjimo juosta Šilutės plente iki jvažiavimo į sklypą ir dviračių takas palei Šilutės plentą nuo jvažiavimo į žemės sklypą iki sankryžos su Debrecono gatve.
2		6175701.62	322839.56									
3		6175763.88	322817.66									
4		6175780.51	322811.81									
5		6175795.31	322858.05									
6		6175797.75	322860.09									
7		6175812.57	322908.32									
8		6175728.74	322934.14									

Rengiant techninius projektus statinių statybai, Statytojas privalo užtikrinti minimalų želdymų įrengimą savo sklype teritorijos (žemės sklypo) apželdinimas (sklypo ar teritorijos dalis procentais, kuri turi būti apželdinta):
- Komercinės paskirties objektų teritorijos – 8-15%

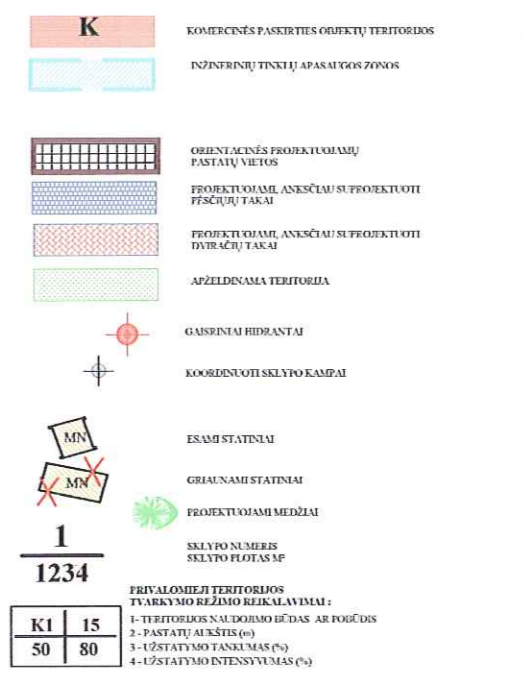
Rekomenduojama maksimaliai išsaugoti esamus medžius. - Esami želdiniai portavorkmi (kartami, persodinami) remiantis SAUGOTINŲ MEDŽIŲ IR KRŪMŲ KIRTIMO, PERSODINIMO AR KITOKIO PAŠALINIMO ATVEJU, ŠIŲ DARBŲ VYKDYMO IR LEIDIMŲ ŠIEMS DARBAMS IŠDAVIMO, MEDŽIŲ IR KRŪMŲ VERTES ATLYGINIMO TVARKOS APRAŠŲ (PATVIRTINTA Lietuvos Respublikos aplinkos ministro 2008 m. sausio 31 d. įsakymu Nr. D1-87). Nauji medžiai, kamienio skersmuo ne mažesnis kaip 8-12cm, sodinami kas 3-7m.

SUDERINTA:
Geodezijos ir GIS
vedėjas Vytautas Nausėda
2008 m. 04 mėn. 17 d.

Atestato Nr. 0749	"VAKARŲ PROJEKTAI" Liepų g. 54, LT-92106 Klaipėda tel.: +370 46 402 265, faksas: +370 46 411 533	ŽEMĖS SKLYPO ŠILUTĖS PL. NR.46a KLAIPĖDOJE DETALUSIS PLANAS
243	PV Architektas Z. Jatkaukienė J. Mureika	TERITORIJOS TVARKYMO IR NAUDOJIMO REŽIMŲ BRĖŽINYS. TRANSPORTO EISMO PLANAS.
SDP	Planavimo organizatorius: UAB "Klasera", Šilutės pl. 50, LT-94181 Klaipėda; tel. (8 46) 341737	Projekto Nr. VP-07-09-SDP
		Laida 0 Lapas Lapų



PATVIRTINTA
 Klaipėdos miesto savivaldybės tarybos
 2008 m. _____ mėn. _____ d.
 sprendimu Nr. T2-



INŽINERINIŲ TINKLŲ SUTARTINIAI ŽYMĖJIMAI

VI	Geriamojo ir priešgaisrinio vandentiekio tinklai
E1	Buitinių - ūkininių nuotekų bendrojo naudojimo tinklai
L1	Paviršinių (lietaus) nuotekų tinklai
L1B	Paviršinių (lietaus) nuotekų bendrojo naudojimo tinklai
LTZ	Numatomi šilumos tiekimo tinklai
RO	Telekomunikacijų tinklai
E1	0.4kV elektros tinklai
E2	Gatevių apšvietimo tinklai
○	Projektuojamas gatvės apšvietimo šviestuvas su atrama

SANITARINĖ APSAUGOS ZONA 50M
 Sanitarinių apsaugos zonų ribų nustatymo ir režimo taisyklės, priedas, 251

Servitutai: orientacinis plotas 1644m²
 a- Teisė aptarnauti požemines ir antžemines komunikacijas (tarnaujantis daiktas). Servituto kodas 207
 b- Teisė liesti požemines ir antžemines komunikacijas (tarnaujantis daiktas), servituto kodas 206.

Projektuojamas 0.4kV kabelinis skydas, sublokuotas su elektros apskaitos skydų KS/IEAS

1
8801
K 15
55 80

ŽEMĖS SKLYPO ŠILUTĖS PL.48
 /Prekybos, paslaugų ir pramonės objektų teritorija/
 Sklypo detalusis planas patvirtintas Klaipėdos miesto savivaldybės administracijos direktoriaus 2007-07-19 įsakymu Nr. ADH-668

BENDROS PASTABOS

ELEKTROS TINKLAI

Projektuojamas ir esamas 0.4kV - 10kV elektros kabelinės linijos, patenkančias po važiuojamąją dalimi būtina apsaugoti plokštėmis, gaubtais arba kloti apsauginiame vamzdyje - sprendiniai tikrinami techniniame projekte.

TELEKOMUNIKACIJŲ TINKLAI

Rengiant statinių projektus esamos ir projektuojamos ryšių kabelinės linijos neturi patekti po gatvių važiuojamosiomis dalimis. Priešingu atveju būtina numatyti esamų telekomunikacijų tinklų iškelimo trasas arba apsaugoti plokštėmis, gaubtais, kloti apsauginiame vamzdyje.

GATVIŲ APŠVIETIMO TINKLAI

Detaliojo plano ribose esanti gatvių apšvietimo šviestuvai, patenkančias į rekonstruojamąją važiuojamąją dalį, demontuojami. Projektuojama nauja gatvių apšvietimo įranga prijungiama prie esamų gatvių apšvietimo tinklų artimiausioje gatvių apšvietimo atramoje, sumontuojant prijungimo vietoje apsaugos aparatus; paklojant naujas gatvių apšvietimo kabelines linijas. Projektuojamas gatvių apšvietimo linijos, patenkančias po važiuojamąją dalimi ar klojant po trinkelį dangą, būtina apsaugoti plokštėmis, gaubtais arba kloti apsauginiame vamzdyje.

PRITARTA
 UAB "VAKARŲ PROJEKTAI"
 2008-09-21
 Inžinierius
 Žilvinas Maizys

PRITARTA
 AB "KLAIPĖDOS VANDUO"
 2008-09-28
 Inžinierius
 Algis Bliakalis

PRITARTA
 AB "KLAIPĖDOS VANDUO"
 Techninio skyriaus inžinierius
 VYTAUTAS PAJAVIŠAS
 2008 m. 09-28 mėn. 28 d.

Paruošė	V.Plepietė	Paruošė	UAB "VAKARŲ PROJEKTAI"
Projekto vadovas	A. Klabušaitis	Projekto vadovas	Klaipėdos filialas
Projektavimas	Z. Falcovskas	Projektavimas	Klaipėdos filialas
Patikrinimas	I. Štikonas	Patikrinimas	Klaipėdos filialas
Atliktas darbas	I. Štikonas	Atliktas darbas	Klaipėdos filialas
Užduoties aprašymas		Užduoties aprašymas	
Kompiuterinis	Manušrafinis	Leidimo	Leidimo
CS 71.630	LS30	I	I
		2007-09-26	

Abstrakto Nr.	"VAKARŲ PROJEKTAI"	ŽEMĖS SKLYPO ŠILUTĖS PL. NR. 46a KLAIPĖDOJE DETALUSIS PLANAS
0749	Liepų g. 54, LT-92106 Klaipėda tel. (8-46) 402260, faksas (8-46) 41515 www.vakaruprojektai.lt	Brėžinys: SUVESTINIS INŽINERINIŲ TINKLŲ PLANAS M 1:500
243	PV Z.Jatkauskienė	2008 07
14454	E.PDV V. Norbutas	2008 07
250	ŠT.PDV J. Staponaitė	2008 07
14454	R.PDV V. Norbutas	2008 07
249	VN.PDV V. Balionis	2008 07
SDP	Planavimo organizatorius: UAB "Vakarų Projektai", Šilutės pl. 60, LT-04181 Klaipėda, tel. (8 46) 341737	Projekto Nr. VP-07-09-SDP