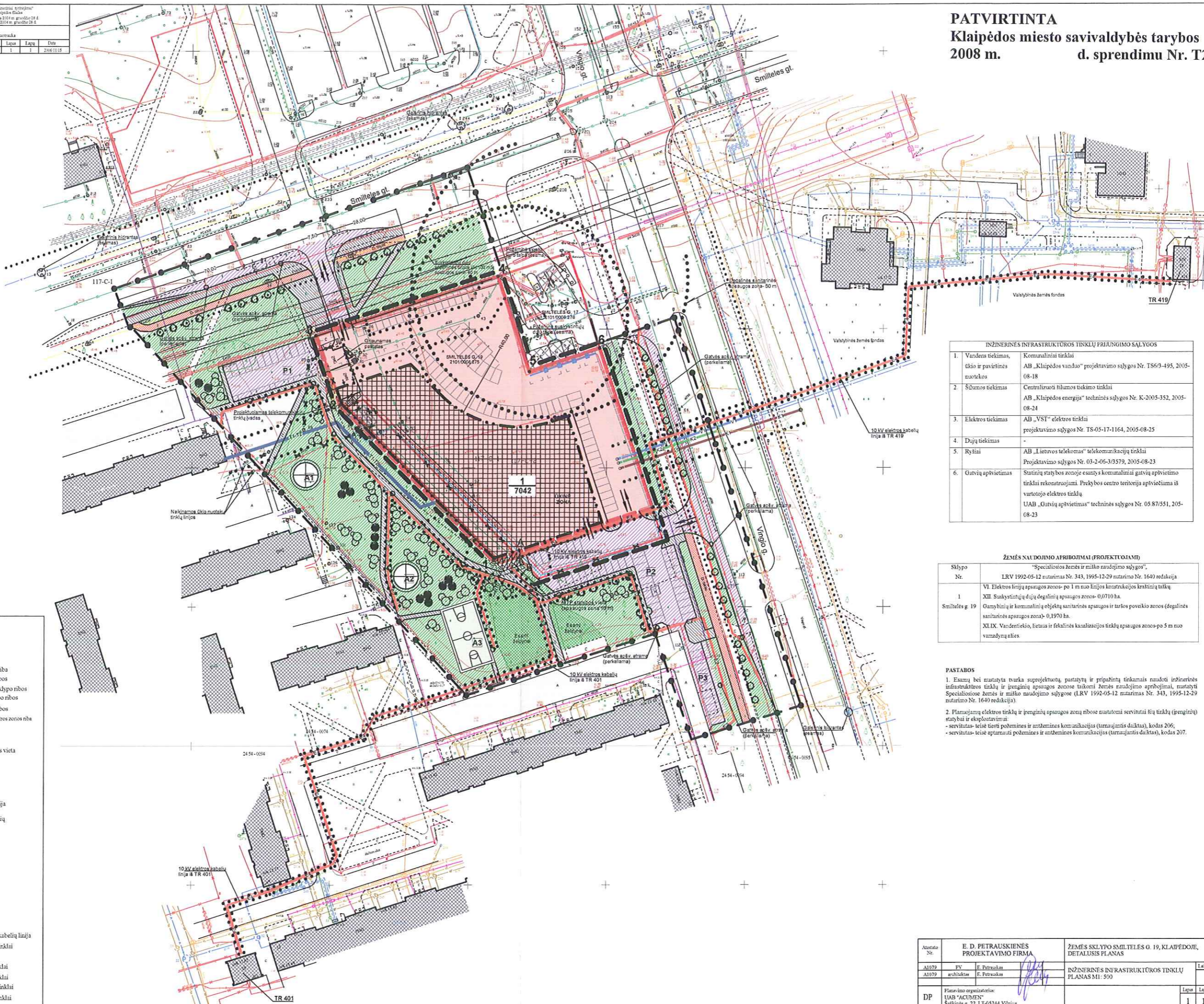


Projekta:	N. Pivarski	Paraiška	UAB "Sėdimasis projektavimas" Klaipėdos filialas
Projektuotojas:	A. Kaldėnaitis		Laisvųjų Nr. 2117A, 233, Abuonų 200 m, g. Klaipėda
Or. vadovė:	R. Faldas		Laisvųjų Nr. 2200A, 233, Abuonų 200 m, g. Klaipėda
Vykdytojas:	R. Brata		Klaipėda, Smilteles g. 19
Vykdytoja:	N. Ambak		skaitmeninis topografinis nuotrauka
Užsakytojas:	Kompičiū	Manada	Lapa
	1500	1	1
			2008.11.15

Atskaitų sistema: Baltijos
Koordinatų sistema - LKS 84



PATVIRTINTA

Klaipėdos miesto savivaldybės tarybos

2008 m. d. sprendimu Nr. T2-

SUTARTINIAI ŽYMĖJIMAI

- $\frac{n}{m}$ - žemės sklypo numeris
- $\frac{m}{m}$ - žemės sklypo plotas (kv. m.)
- - Statybos linija
- - Statybos riba
- - Planuojamos teritorijos riba
- - Esamos žemės sklypų ribos
- - Projektuojamos žemės sklypų ribos
- - Naikinamos žemės sklypų ribos
- - SAZ ir apsaugos zonų ribos
- - Infrastruktūros objektų plėtros zonos
- [Hatched Box] - Statomų statinių zona
- [Hatched Box] - Modulines transformatorines statybos vieta
- [White Box] - Automobilių stovėjimo vietas
- [White Box] - Įvažiavimo- išvažiavimo vieta
- [Pink Box K1] - Komercinės paskirties objektų teritorija
- [Blue Box] - Planuojami pravažiavimai, automobilių stovėjimo aikštelės
- [Diagonal Lines] - Planuojami pėsčiųjų takai
- [Red Box] - Planuojami dviračių takai
- [Green Box] - Želdinių zona
- [Grey Box] - Esami pastatai
- [White Box] - Orizuumi pastatai
- [Red Line E4] - Planuojama 10 kV elektros kabelių linija
- [Red Line E2] - Planuojami gatvės apšviet. tinklai
- [Blue Line T1-T2] - Planuojami šilumos tinklai
- [Blue Line V1] - Planuojami vandentiekio tinklai
- [Blue Line K1] - Planuojami ūkio nuotekų tinklai
- [Green Line K2] - Planuojami lietus nuotekų tinklai
- [Blue Line] - Naikinami lietus nuotekų tinklai

INŽINERINĖS INFRASTRUKTŪROS TINKLŲ PRIJUNGIMO SĄLYGOS	
1. Vandens tiekimas, šilumo ir paviršinių nuotekos	Komunaliniai tinklai AB „Klaipėdos vanduo“ projektavimo sąlygos Nr. TS6/3-495, 2005-08-18
2. Šilumos tiekimas	Centralizuoti šilumos tiekimo tinklai AB „Klaipėdos energija“ techninės sąlygos Nr. K-2005-352, 2005-08-24
3. Elektros tiekimas	AB „VST“ elektros tinklai projektavimo sąlygos Nr. TS-05-17-1164, 2005-08-25
4. Dujų tiekimas	-
5. Ryšiai	AB „Lietuvos telekomas“ telekomunikacijų tinklai Projektavimo sąlygos Nr. 03-2-06-3/3579, 2005-08-23
6. Gatvių apšvietimas	Statinių statybos zonoje esami komunaliniai gatvių apšvietimo tinklai rekonstruojami. Prekybos centro teritorija apšvietiama iš vartotojo elektros tinklų. UAB „Gatvių apšvietimas“ techninės sąlygos Nr. 05.87/551, 2005-08-23

ŽEMĖS NAUDOJIMO APRIBOJIMAI (PROJEKTUOJAMI)	
Sklypo Nr.	Specialiosios žemės ir miško naudojimo sąlygos. LRV 1992-05-12 nutarimas Nr. 343, 1995-12-29 nutarimo Nr. 1640 redakcija
1 Smilteles g. 19	VI. Elektros linijų apsaugos zonos- po 1 m nuo linijos konstrukcijos kraštinių taškų. XII. Sukvėsiųjų dujų degalinių apsaugos zonos- 0,0710 ha. Gamybinis ir komunalinis objektų sanitarinės apsaugos ir tūlos poveikio zonos (degalinės sanitarinės apsaugos zonos)- 0,1970 ha. XIX. Vandentiekio, lietus ir fekalinės kanalizacijos tinklų apsaugos zonos- po 5 m nuo vamzdžių ašies.

- PASTABOS
1. Esamų bei nustatyta tvarka suprojektuotų pastatytų ir pripažintų tinkamais naudoti inžinerinės infrastruktūros tinklų ir įrenginių apsaugos zonos taikomi žemės naudojimo apribojimai, nustatyti Specialiosiose žemės ir miško naudojimo sąlygose (LRV 1992-05-12 nutarimas Nr. 343, 1995-12-29 nutarimo Nr. 1640 redakcija).
 2. Planuojamų elektros tinklų ir įrenginių apsaugos zonų ribose nustatomi servitukai šių tinklų (įrenginių) statybai ir eksploatavimui:
 - servitukas- teisė tiesti požemines ir antžeminės komunikacijas (tarnaujantis daiktas), kodas 206;
 - servitukas- teisė aptarnauti požemines ir antžeminės komunikacijas (tarnaujantis daiktas), kodas 207.

Atstovė Nr.	E. D. PETRAUSKIENĖS PROJEKTAVIMO FIRMA	ŽEMĖS SKLYPO SMILTELES G. 19, KLAIPĖDOJE, DETALUSIS PLANAS	
A1079	FV E. Petrauskas	INŽINERINĖS INFRASTRUKTŪROS TINKLŲ PLANAS M1: 500	Laida
A1079	architektas E. Petrauskas		
DP	Planavimo organizatorius: UAB "ACUMEN" Sėkliškės g. 22, LT-65244 Vilnius		Lapa 1